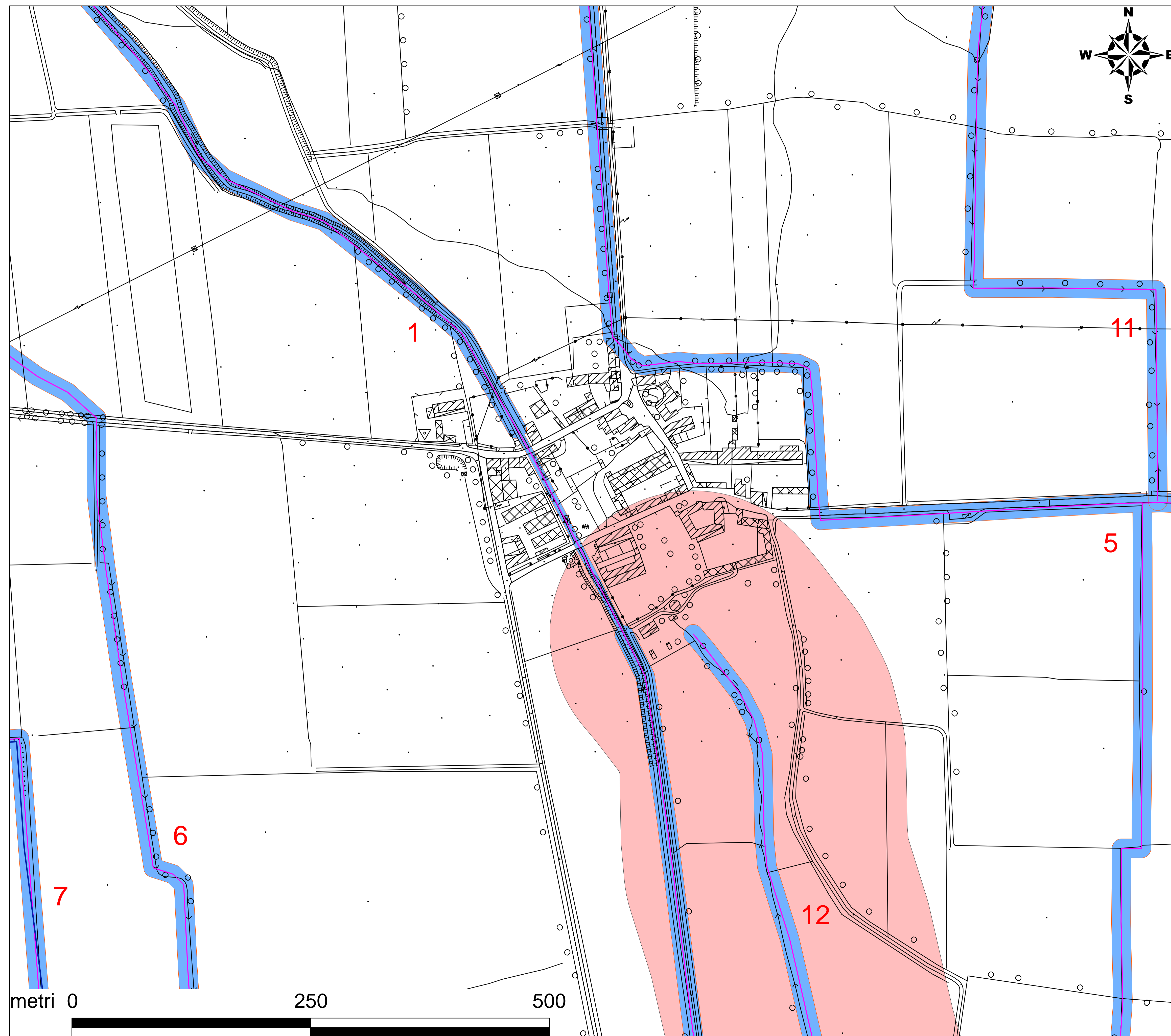


CARTA IDROGRAFICA

ESTRATTO DEL CENTRO ABITATO DI MEANO



LEGENDA

RETICOLO IDRICO

Rogge:

- R. Provaglia (1)
- R. Fiumazzo (2)
- R. Stornello (3)
- R. Conta (4)
- R. Contino (5)
- R. Conta Alta (6)
- R. Conta Bassa (7)
- R. Campagna (8)
- R. Isorella (9)
- R. Barbaresca (10)
- R. Cadignana (11)
- R. Torcola (12)
- R. Gambalone (13)
- R. Rivoltella (14)
- R. Mariola (15)
- R. Baiona (16)

Vasi:

- V. Castellaro (17)
- V. Ariuzzolo (18)
- V. Barbaresca (19)
- V. Provaina (20)
- V. Fiume (21)

Fascia di rispetto (10 m) dei corsi d'acqua come da R.D. n. 523/1904; nelle aree urbane la profondità della fascia di rispetto è ridotta a 4 m su entrambe le sponde

Fascia di rispetto (150 m) dei corsi d'acqua soggetti al vincolo paesistico ai sensi dell'art. 142 del D.Lgs. 42/2004

LIMITI AMMINISTRATIVI

Confine comunale

RIM RETICOLO IDRICO MINORE

Comune di Corzano

CPU
CONSULENZA E PROGETTAZIONE URBANISTICA

EI.5 Analisi del Reticolo Idrico Minore

Estratto del centro abitato di Meano

Sindaco
Francesco Fontana

Responsabile di servizio
Pietro Nuccio

Direttore tecnico CPU s.r.l.
Alessandro Magli

Consulenza geologica
Mattia Lucchi

Scala
1:2000

Data
Aprile 2012

Adozione
Delib. CC n.23 del 22 ottobre 2011

Approvazione
Delib. CC n.9 del 4 aprile 2012

Pubblicazione BURL

metri 0

250

500